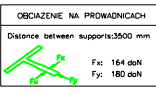
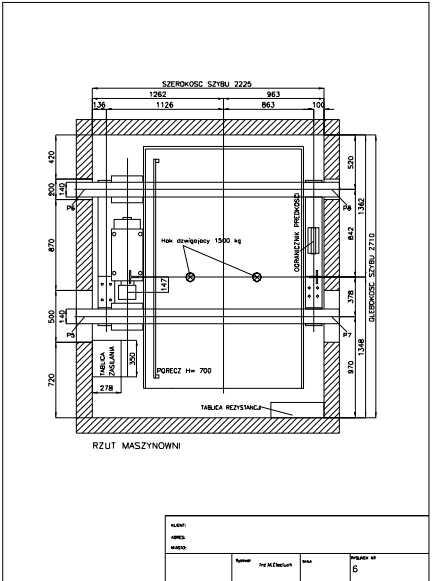
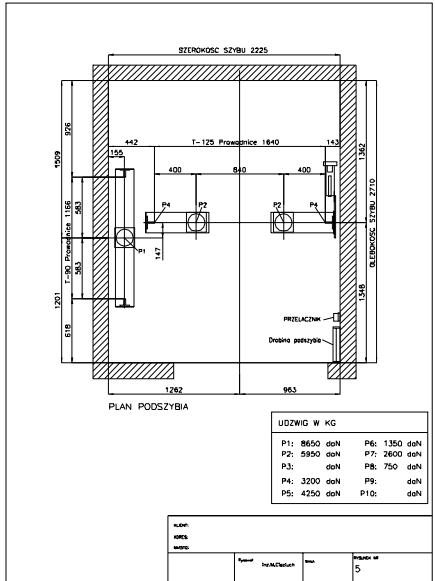
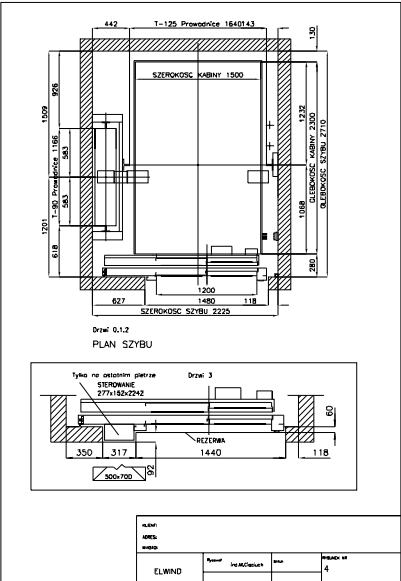
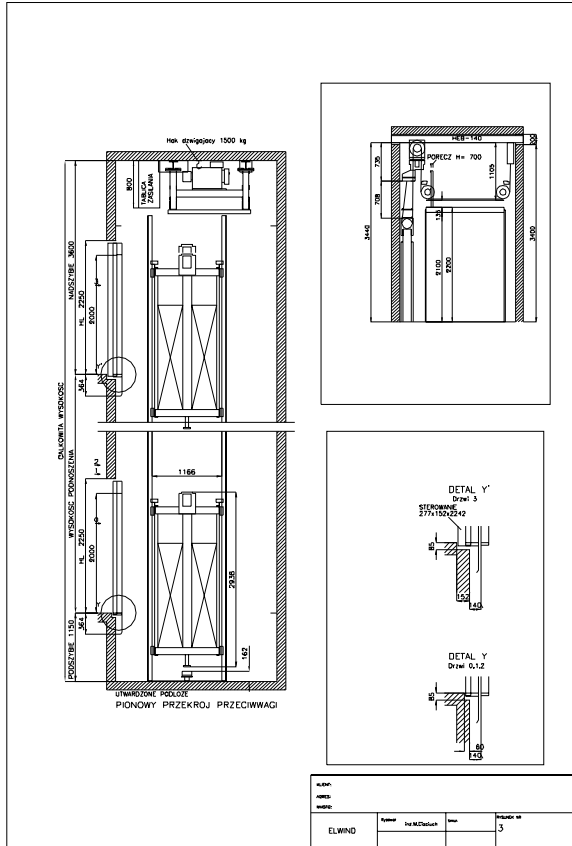
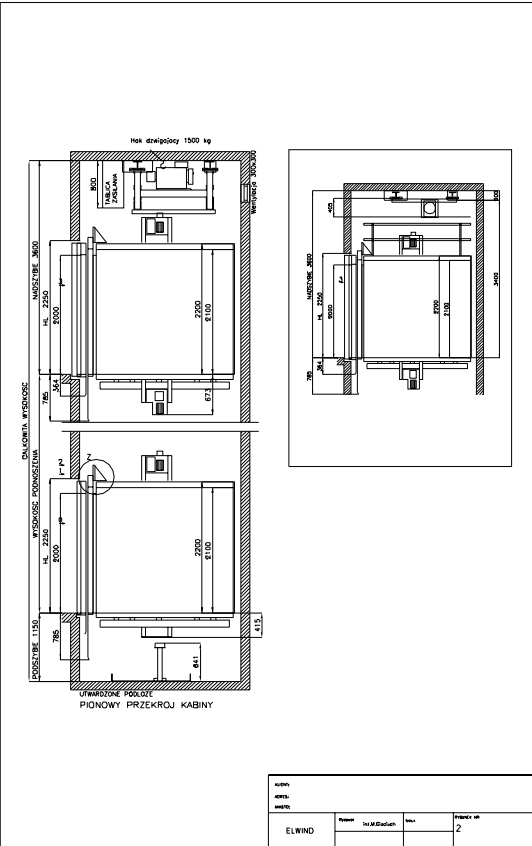


GŁÓWNE PARAMETRY	
Uciążliwość	1600 kg
Prędkość	21 osoby
Prędkość	1 m/s
Prędkość	9 m
Ilość przystanków	4
Ilość dojazdów	4
Napięcie elektryczne	380 V
Wzrost	1800 mm
Częstotliwość	50 Hz
Moc oświetlenia	220 V
Moc	11,1 kW
	15 HP
Napięcie nominalne	25 A
Napięcie startowe	51 A
Max waga kabiny+ramy	1359kg
Typ sterowania	UNIVERSAL
	SHMPLEX



ALUMIN	ALUMIN	ALUMIN	ALUMIN	ALUMIN
ELWIND	ELWIND	ELWIND	ELWIND	ELWIND
				Przebieg nr 2



UDZWIg W KG			
P1:	8650 daN	P6:	1350 daN
P2:	5950 daN	P7:	2600 daN
P3:	3200 daN	P8:	750 daN
P4:	4250 daN	P9:	daN
P5:	4250 daN	P10:	daN